

# Parle\*

\*Abans, durant i després d'una intervenció quirúrgica no tinga dubtes, **pregunte'ns**.



PROGRAMA  
DE CIRURGIÀ  
MENOR  
AMBULATORIA



ribera salud grupo



HOSPITAL UNIVERSITARIO  
DEL VINALOPÓ  
Departamento de salud del Vinalopó

## M'informen que he de ser operat/ada

El nostre equip mèdic li explicarà tot sobre la seua intervenció i li demanarà que firme el consentiment informat. Llija'l amb tranquil·litat i deteniment. **Ha d'indicar:** el seu nom, el tipus de cirurgia, els riscos associats i una declaració que vosté va comentar la cirurgia amb el metge i va aclarir tots els seus dubtes. Assegure's que totes les dades que apareixen siguen correctes i que no li queda cap dubte per consultar. Si hi ha alguna cosa que vosté no entenga, pregunte-ho.

## He de preparar-me per a la cirurgia

Pregunte al seu metge o metgessa: **Quins medicaments (de venda amb recepta o sense) NO he de prendre abans de la cirurgia? o He d'anar acompanyat/ada a la intervenció?** Un dels nostres professionals li telefonarà durant els dies previs per a confirmar la seua intervenció i recordar-li les recomanacions que ha de seguir.

## Abans d'eixir de casa

Per favor, recorde que ha d'aportar la seua documentació identificativa: targeta SIP a més de DNI, NIE o passaport. Ha d'acudir sense anells, pírccings, polseres i/o altres granadures.



## Li avisem...

Li anem a preguntar moltes vegades les següents preguntes, no per mala memòria sinó per ser barreres que posem, única i exclusivament, per la seua **SEGURETAT**.

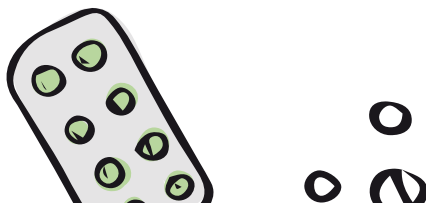
1. Com s'anomena?
2. Quan va nàixer?
3. Té alguna al·lèrgia?
4. De quina part del cos es va a operar? Si és una cama o un braç (o qualsevol zona amb lateralitat) li donaran un segell perquè es marque vosté mateix/a amb un OK.

## Abans de la cirurgia, a la seua arribada al Centre

Ha d'anar al mostrador d'Admissió per a l'entrega de documentació i identificació. A més, li informarem sobre el lloc al qual ha de dirigir-se.

## Després de la cirurgia

El metge que ha realitzat la intervenció li explicarà les cures que necessitarà després de la mateixa i li proporcionarà un informe d'alta amb instruccions.



## Recorde

No tinga vergonya! Pregunte'ns qualsevol cosa, estem ací per a mantindre-li informat/ada, garantir la seua seguretat i aportar la tranquil·litat que necessita en tot moment. Com a exemple: quan pot tornar a fer les seues tasques diàries amb normalitat? Ha de prendre alguna medicació afegida després de l'operació?, etc.

Abans d'anar-se'n a casa li donarem un telèfon de contacte per mitjà del qual podrà contactar amb nosaltres davant de qualsevol dubte.

Si per qualsevol motiu no pot acudir el dia de la intervenció li agraïm que avise al següent telèfon amb antelació. Un/a altre/a pacient ho agraïrà.

- **Hospital Universitario del Vinalopó.**

Servei d'Admissió: **966 679 586**

(de dilluns a divendres de 08:00 a 15:00 hores)

- **Centros de Atención Primaria**

Servei d'Admissió:

Crevillent: 966 912 465

Pla: 966 679 804

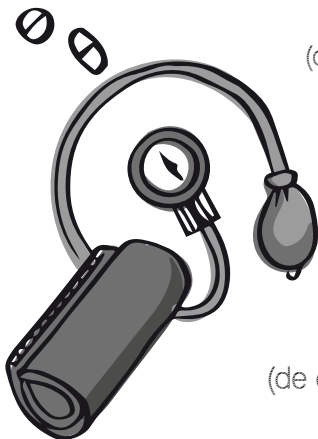
Carrús: 966 912 445

Sapena: 966 679 913

Toscar: 966 619 103

Aspe: 966 912 425

(de dilluns a divendres de 8:00 a 21:00 hores)



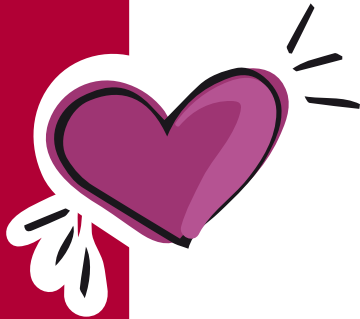
Departamento de Salud del Vinalopó  
Hospital Universitario del Vinalopó  
Calle Tónico Sansano Mora, 14, 03293  
Elche (Alicante)  
[www.vinaloposalud.com](http://www.vinaloposalud.com)



ribera salud grupo



HOSPITAL UNIVERSITARIO  
**DEL VINALOPÓ**  
Departamento de salud del **Vinalopó**



**Avise'ns si no pot acudir**

**Hospital Universitario del Vinalopó**

**ADMISSIÓ: 966 679 586**

(de dilluns a divendres de 08:00 a 15:00 hores).

**Centros de Atención Primaria**

**ADMISSIÓ:**

Crevillente: 966 912 465

Pla: 966 679 804

Carrús: 966 912 445

Sapena: 966 679 913

Toscar: 966 619 103

Aspe: 966 912 425

(de dilluns a divendres de 8:00 a 21:00 hores).